

Crearplast



VÁLVULAS DE ESFERA DE PVC

PVC ball valve // Robinet à bille

Шаровые краны из ПВХ



Made in EU



Válvulas de esfera P.V.C. para tubo P.E.
Compression fitting ball valve // Robinet à bille pour tube PE
ШАРОВЫЕ КРАНЫ ДЛЯ ТРУБ ПЭ

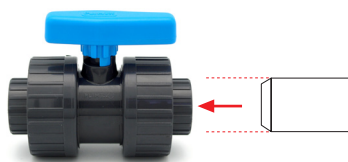
∅	ASIENTO		€/•		
---	---------	--	-----	--	--



VALV-03	20		700300	13,6588	30	
	25		700301	18,2096	30	
	32		700302	24,5846	28	
	40		700303	29,1387	12	
	50		700304	36,4192	10	
	63		700305	48,2604	5	
	75		700306	245,1923	2	
	90		700307	297,5000	1	

Válvula de esfera para tubo PE

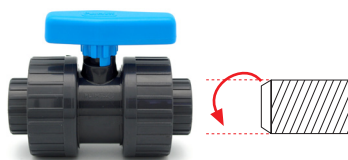
Compression fitting ball valve // Robinet à bille pour tube PE
Шаровой кран для труб из полиэтилена



VALV-04	20		700400	10,8022	40	
	25		700401	14,5710	40	
	32		700402	15,4798	40	
	40		700403	21,8548	16	
	50		700404	23,3260	16	
	63		700405	34,6015	10	
	75		700406	148,1615	4	
	90		700407	188,5692	3	
	110 (DN80)		700408	218,8750	3	

Válvula de esfera encolar (doble sentido de flujo). PVC Presión

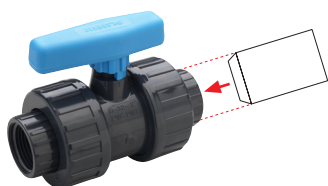
Solvent weld ball valve (double sense flow) // Robinet à bille à coller (flux double sens)
Шаровой кран вклеивающий с двусторонним потоком из ПВХ давления



VALV-05	1/2 "		700500	12,0144	40	
	3/4 "		700501	15,6531	40	
	1 "		700502	17,3008	40	
	1 1/4 "		700503	23,6758	16	
	1 1/2 "		700504	25,4967	16	
	2 "		700505	37,5079	10	
	2 1/2 "		700506	156,5798	4	
	3 "		700507	198,6712	3	
	4 " (DN80)		700508	228,9769	3	

Válvula de esfera roscadas hembra (doble sentido de flujo). PVC Presión

Threaded ball valve (double sense flow) // Robinet à bille taraudé (flux double sens)
Шаровой кран внутренняя резьба с двусторонним потоком из ПВХ давления



VALV-06	20	TEFLON - EPDM	700600	16,8365	40	
	25	TEFLON - EPDM	700601	22,5610	40	
	32	TEFLON - EPDM	700602	23,9079	40	
	40	TEFLON - EPDM	700603	34,0098	16	
	50	TEFLON - EPDM	700604	36,0302	16	
	63	TEFLON - EPDM	700605	53,5402	10	
	75	TEFLON - EPDM	700606	186,3462	4	
	90	TEFLON - EPDM	700607	255,0000	3	
	110 (DN80)	TEFLON - EPDM	700608	274,6154	3	

Válvulas de encolar Hembra (doble sentido de Flujo)

Female solvent weld socket ball valve (double way flow) // Robinet à bille à coller (débit double sens)



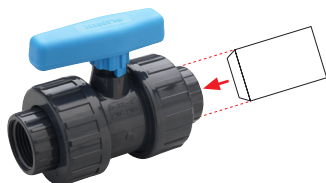
∅	ASIENTO	📖	€/•	📊	📐
---	---------	---	-----	---	---



VALV-07	1/2 "	TEFLON - EPDM	700700	17,1733	40
	3/4 "	TEFLON - EPDM	700701	24,2446	40
	1 "	TEFLON - EPDM	700702	26,6017	40
	1 1/4 "	TEFLON - EPDM	700703	36,7037	16
	1 1/2 "	TEFLON - EPDM	700704	39,3975	16
	2 "	TEFLON - EPDM	700705	58,2544	10
	2 1/2 "	TEFLON - EPDM	700706	192,8846	4
	3 "	TEFLON - EPDM	700707	264,8077	3
4 " (DN80)	TEFLON - EPDM	700708	287,6923	3	

Válvulas de encolar Hembra (doble sentido de Flujo)

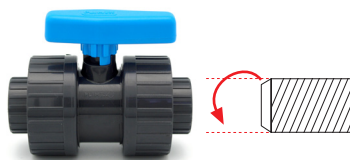
Female solvent weld socket ball valve (double way flow) // Robinet à bille à coller (débit double sens)



VALV-08	20	TEFLON - VITON	700800	26,9385	40
	25	TEFLON - VITON	700801	29,9690	40
	32	TEFLON - VITON	700802	31,9894	40
	40	TEFLON - VITON	700803	48,4892	16
	50	TEFLON - VITON	700804	51,1831	16
	63	TEFLON - VITON	700805	83,1071	10
	75	TEFLON - VITON	700806	248,4615	4
	90	TEFLON - VITON	700807	320,3846	3
110 (DN80)	TEFLON - VITON	700808	340,0000	3	

Válvulas de encolar Hembra (doble sentido de Flujo)

Female solvent weld socket ball valve (double way flow) // Robinet à bille à coller (débit double sens)



VALV-09	1/2 "	TEFLON - VITON	700900	28,6221	40
	3/4 "	TEFLON - VITON	700901	31,9894	40
	1 "	TEFLON - VITON	700902	33,6731	40
	1 1/4 "	TEFLON - VITON	700903	51,5198	16
	1 1/2 "	TEFLON - VITON	700904	54,2137	16
	2 "	TEFLON - VITON	700905	88,2235	10
	2 1/2 "	TEFLON - VITON	700906	255,0000	4
	3 "	TEFLON - VITON	700907	330,1923	3
4 " (DN80)	TEFLON - VITON	700908	353,0769	3	

Válvulas de esfera roscadas Hembra (doble sentido de Flujo)

Female threaded socket ball valve (double way flow) // Robinet à bille taraudé (débit double sens)



VALV-10	1/2 "	TEFLON	701000	8,5000	75
	3/4 "	TEFLON	701001	11,7692	75
	1 "	TEFLON	701002	14,0577	50
	1 1/4 "	TEFLON	701003	24,1923	20
	1 1/2 "	TEFLON	701004	26,1538	20
	2 "	TEFLON	701005	40,8654	20

Válvula PP compacta

Compact PP ball valve // Robinet à bille PP compact



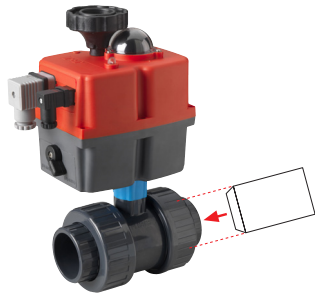
VALV-20	75		702007	173,2692	2
	90		702008	189,6154	2
	110		702009	210,8654	1
	140/125		702010	245,1923	1
	160		702011	299,1346	1
	200/225		702012	477,3077	1

Válvula Mariposa

Butterfly valve // Vanne papillon



∅	ASIENTO		€/•		
---	---------	--	-----	--	--



VALV-30					
	20		703001	868,0000	1
	25		703002	883,5000	1
	32		703003	883,5000	1
	40		703004	979,6000	1
	50		703005	979,6000	1
	63		703006	1007,5000	1
	75		703007	1562,4000	1
	90		703008	1627,5000	1
	110(DN80)		703009	1674,0000	1

Válvula de esfera encolar con actuador a 24-240 V - DC/AC

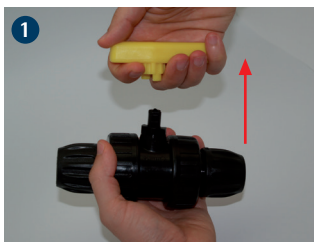
Female solvent weld socket motorized ball valve (24-240 V - DC/AC)
 Robinet à bille à coller motorisé (24-240 V - DC/AC)



VALV-31					
	1/2"		703101	868,0000	1
	3/4"		703102	883,5000	1
	1"		703103	883,5000	1
	1 1/4"		703104	979,6000	1
	1 1/2"		703105	979,6000	1
	2"		703106	1007,5000	1
	2 1/2"		703107	1562,4000	1
	3"		703108	1627,5000	1
	4" (DN80)		703109	1674,0000	1

Válvula de esfera roscada con actuador a 24-240 V - DC/AC

Female threaded socket motorized ball valve (24-240 V - DC/AC)
 Robinet à bille taraudé motorisé (24-240 V - DC/AC)



Tirar de la maneta hacia arriba. No hay tornillo que la sujete

Pull up the handle (not screwed)

Tirer sur la manette (n'est pas vissée)

Тянуть вверх. Удерживающий винт отсутствует



Usar la maneta como llave para desenroscar el casquillo roscado

Use the handle as a wrench to unscrew the threaded sleeve

Utiliser la poignée comme clé pour dévisser la butée fileté

Использовать как ключ для развинчивания



Girar en el sentido de la agujas del reloj para desenroscar (al contrario de lo habitual)

Unscrew the other way round

Dévisser en tournant à droite

Крутить по часовой стрелки



Puede acceder al interior del cuerpo de la válvula

Allows you to inspect inside

Permet d'accéder à l'intérieur du robinet

Доступ к внутренней части крана

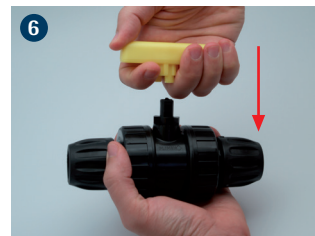


Volver a colocar el casquillo roscando en el sentido opuesto de lo habitual para roscar

Screw the other way round the threaded sleeve

Revisser l'insert (le pas est à gauche)

Закрыть крышку при помощи винта в противоположном направлении



Volver a colocar la maneta a presión

Press down the handle

Remonter la manette à pression

Вернуть ручку давления на место